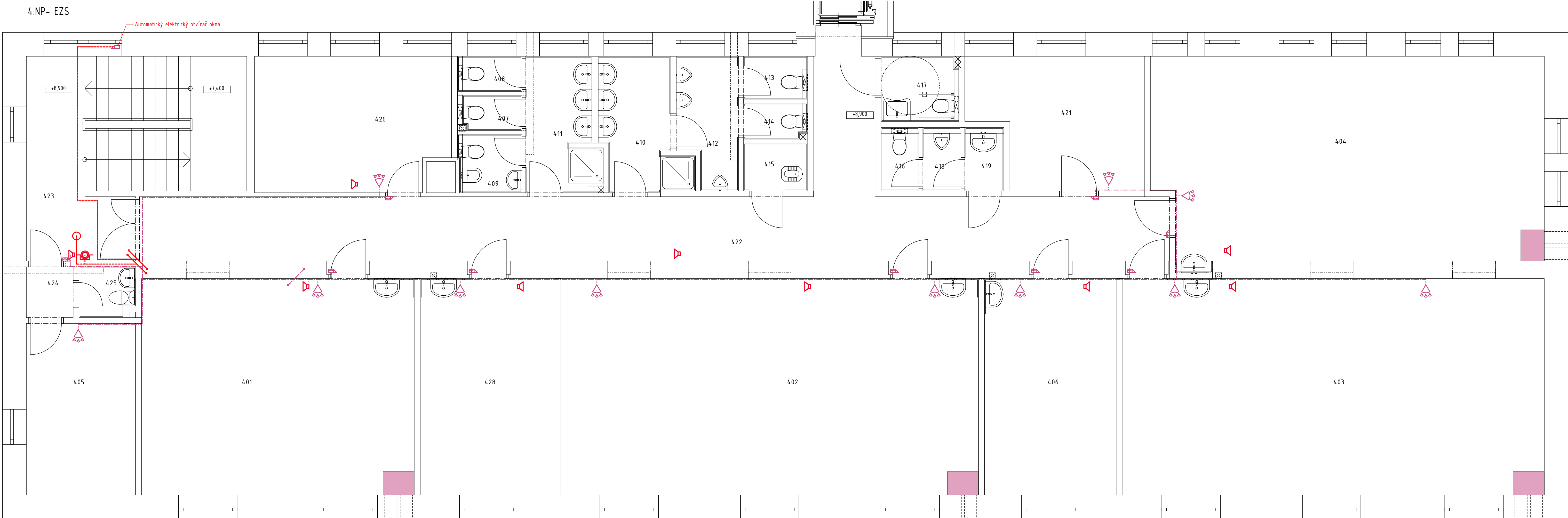
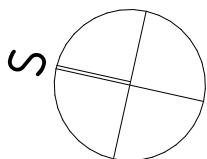


Tabulka místností 3NP					
Č.	Název místnosti	Plocha (m2)	Nášlapná vrstva	Povrchová úprava zdí	Povrchová úprava stropu
301	Účebna	39,07	S1-Linoleum	Omítka	Akustický podhled
302	Účebna	59,39	S1-Linoleum	Omítka	Akustický podhled
303	Účebna	59,94	S1-Linoleum	Omítka	Akustický podhled
304	Účebna	51,85	S1-Linoleum	Omítka	Akustický podhled
305	Sklad	12,32	S1-Linoleum	Omítka	Omítka
306	Kabinet	18,81	S1-Linoleum	Omítka	Omítka
307	WC dívky	1,48	S2-Keramická dlažba	Keramický obklad	Omítka
308	WC dívky	1,48	S2-Keramická dlažba	Keramický obklad	Omítka
309	Hyg. kabinka	2,43	S2-Keramická dlažba	Keramický obklad	Omítka
310	Umývárna chl.	6,60	S2-Keramická dlažba	Keramický obklad	Omítka
311	Umývárna dívky	6,22	S2-Keramická dlažba	Keramický obklad	Omítka
312	Pisoár chl.	4,79	S2-Keramická dlažba	Keramický obklad	Omítka
313	WC chl.	1,81	S2-Keramická dlažba	Keramický obklad	Omítka
314	WC chl.	1,53	S2-Keramická dlažba	Keramický obklad	Omítka
315	Úklid	1,98	S2-Keramická dlažba	Keramický obklad	Omítka
316	WC ped.	1,54	S2-Keramická dlažba	Keramický obklad	Omítka
317	WC invalida	3,39	S2-Keramická dlažba	Keramický obklad	Omítka
318	Pisoár ped.	1,58	S2-Keramická dlažba	Keramický obklad	Omítka
319	Předsíňka ped.	1,63	S2-Keramická dlažba	Keramický obklad	Omítka
321	Sklad	13,83	S1-Linoleum	Omítka	Omítka
322	Chodba	50,97	S2-Keramická dlažba	Omítka	Omítka
323	Schodiště	24,34	terazzo stávající	Omítka	Omítka
324	Chodba	1,56	S1-Linoleum	Omítka	Omítka
325	WC	1,89	S1-Linoleum	Omítka	Omítka
326	Šatna	17,00	S1-Linoleum	Omítka	Omítka
327	Výťah	3,12	PVC	Elasovaný hliník	Elasovaný hliník
328	Kabinet	19,15	S1-Linoleum	Omítka	Omítka
		409,71 m²			

Tabulka místností 4NP					
Č.	Název místnosti	Plocha (m2)	Nášlapná vrstva	Povrchová úprava zdí	Povrchová úprava stropu
401	Účebna	39,07	S1-Linoleum	Omítka	Akustický podhled
402	Účebna	59,39	S1-Linoleum	Omítka	Akustický podhled
403	Účebna	59,34	S1-Linoleum	Omítka	Akustický podhled
404	Účebna	51,83	S1-Linoleum	Omítka	Akustický podhled
405	Sklad	12,32	S1-Linoleum	Omítka	Omítka
406	Kabinet	18,81	S1-Linoleum	Omítka	Omítka
407	WC dívky	1,48	S2-Keramická dlažba	Keramický obklad	Omítka
408	WC dívky	1,48	S2-Keramická dlažba	Keramický obklad	Omítka
409	Hyg. kabinka	2,43	S2-Keramická dlažba	Keramický obklad	Omítka
410	Umývárna chl.	6,67	S2-Keramická dlažba	Keramický obklad	Omítka
411	Umývárna dívky	6,22	S2-Keramická dlažba	Keramický obklad	Omítka
412	Pisoár chl.	4,79	S2-Keramická dlažba	Keramický obklad	Omítka
413	WC chl.	1,81	S2-Keramická dlažba	Keramický obklad	Omítka
414	WC chl.	1,49	S2-Keramická dlažba	Keramický obklad	Omítka
415	Úklid	1,98	S2-Keramická dlažba	Keramický obklad	Omítka
416	WC ped.	1,54	S2-Keramická dlažba	Keramický obklad	Omítka
417	WC invalida	3,39	S2-Keramická dlažba	Keramický obklad	Omítka
418	Pisoár ped.	1,54	S2-Keramická dlažba	Keramický obklad	Omítka
419	Předsíňka ped.	1,63	S2-Keramická dlažba	Keramický obklad	Omítka
421	Sklad	13,83	S1-Linoleum	Omítka	Omítka
422	Chodba	50,97	S2-Keramická dlažba	Omítka	Omítka
423	Schodiště	24,34	Terazzo stávající	Omítka	Omítka
424	Chodba	1,56	S1-Linoleum	Omítka	Omítka
425	WC	1,89	S1-Linoleum	Omítka	Omítka
426	Šatna	17,00	S1-Linoleum	Omítka	Omítka
427	Výťah	3,12	PVC	Elasovaný hliník	Elasovaný hliník
428	Kabinet	19,15	S1-Linoleum	Omítka	Omítka
		409,68 m²			



- LEGENDA
- ☒ ZÁMEK NA ŽÍPOVOU KARTU
 - ⚡ ELEKTRICKÝ OVLÁDANÝ ZÁMEK
 - 🔊 POHYBOVÉ ČÍLO
 - 📶 ÚSTŘEDNA EZS
 - 🔊 ÚSTŘEDNA POŽÁRNÍHO VĚTRÁNÍ
 - ROZVOD ELEKTRICKÉHO ZABEZPEČNOVACÍHO SYSTÉMU A SKOLNÍHO ROZKLASU S NUCENÝM DOPOSLECHEM
 - ROZVOD SYSTÉMU POŽÁRNÍHO VĚTRÁNÍ
 - 🔊 AUTONOMNÍ POŽÁRNÍ SIGNALIZACE A LOKÁLNÍ DETEKCE POŽÁRU
 - 🔊 DETEKTOR KOUŘE PRO AUTOMATICKÉ SPUŠTĚNÍ POŽÁRNÍHO VĚTRÁNÍ
 - 🔊 ROZHLAS S NUCENÝM POSLECHEM
 - 🔊 OVLÁDACÍ TLAČÍTKO VĚTRÁNÍ CHŮC



Nedílnou součástí výkresu je technická zpráva !

HLAVNÍ ARCHTEKT	VYPRACOVAL	AUTORIZACE	ARCHMA s.r.o.				
Ing.arch. Miroslav Marek	Ing.arch. Jan Marek	ČKA 02749					
INVESTOR	ISST Mělník, příspěvková organizace, K Učiliš 2546, 276 01 Mělník			Bechín 48 471 85 Bechín Tel 315 628 286 e-mail: marek@archma.cz, www.archma.cz			
STUPEŇ	Projekt pro provedení stavby			FORMÁT A1			
Přestavba budovy internátu na odborné učebny ISST Mělník				DATUM 03/2024			
				Č. ZAKÁZKY 2023/19			
				Č. VÝKRESU D.14.E6			
3,4.NP - EZS							
GRAPHISOFT ARCHICAD 15							